

WŁÓKNINA

**Rozwiązania dla doskonałej
powierzchni**

Wydajność zawarta w strukturze

Ostre i agresywne: ziarna tlenku glinu dla powierzchni matowych, a węglík krzemu na połysk. Dzięki elastycznej przestrzennej strukturze włókniny VSM, produkty z niej wykonane doskonale dostosowują się do geometrii obrabianego przedmiotu.

VSM posiada produkty włókninowe potrzebne do Twojego zastosowania

To sprawia, że VSM NON-WOVEN jest materiałem ściernym dla różnych gałęzi przemysłu.

Produkcja zbiorników i maszyn, produkcja narzędzi, zaworów i osprzętu motoryzacyjnego i lotniczego, to tylko niektóre z gałęzi przemysłu, które znajdują najlepsze produkty do ich zastosowania z naszej oferty.

VSM NON-WOVEN zapewniają perfekcyjne wykończenie powierzchni, niezależnie od tego, czy są stosowane do ozdobnych wykończeń satynowych, czyszczenia lub lekkiej pracy lakierniczej.

Trwałe wykończenie powierzchni

- > Dzięki jednolitemu rozkładowi ziaren ściernych wewnątrz trójwymiarowej włókniny
- > Dzięki niskim naciskom na obrabiany przedmiot.

Doskonała zdolność adaptacji

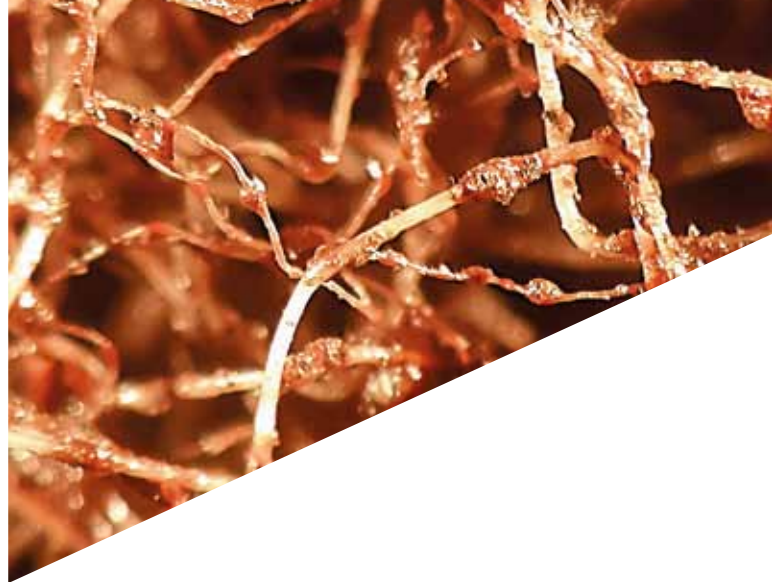
- > Dzięki swojej elastyczności i sprężystości
- > Nienarusza tolerancji przedmiotu obrabianego

Zwiększona żywotność

- > Dzięki ciągiemu kontaktowi z nowym ziarnem

Szlifowanie na zimno

- > Dzięki otwartej trójwymiarowej strukturze produktu
- > Dzięki niezatankaniu struktury produktu



Zastosowanie szlifowania:

- > Wykańczanie powierzchni
- > Usuwanie rys i lakieru
- > Czyszczenie
- > Usuwanie rdzy
- > Zaczyszczanie spawów
- > Łagodne gratowanie

Materiały:

- > Stal nierdzewna
- > Stal niskostopowa i niestopowa (węglowa)
- > Stal chromowa
- > Stal chromowo-niklowa
- > Stopy tytanu
- > Odlewy
- > Stopy aluminium
- > Mosiądz i brązy
- > Tworzywa sztuczne

Obrabiane przedmioty:

- > Rury
- > Zbiorniki, pojemniki
- > Płyty / Arkusze blach
- > Konstrukcje metalowe
- > Łopatki turbin
- > Umywalki, zlewozmywaki
- > Narzędzia
- > Narty i snowbordy
- > Części motoryzacyjne
- > Odlewy i odkuwki
- > Akcesoria meblowe (metalowe)



Produkty do poprawy powierzchni

Gruba, sprasowana na podłożu sztywnym poliesterowanym

VSM KV707Y o dużej wytrzymałości ◊

Zastosowanie	Automaty szlifierskie, roboty szlifierskie, ręczne maszyny szlifierskie
Opis	wąskie, długie i szerokie pasy
Rodzaj ziarna	Tlenek glinu (AIO)
Wielkość ziarna	Średnie (180, czerwony) (AIO)
Rodzaj podłoża	Bardzo mocny, podłoże poliesterowe

VSM KV707X o niskim naprężeniu ◊

Zastosowanie	Automaty szlifierskie, roboty szlifierskie, ręczne maszyny szlifierskie
Opis	wąskie, długie i szerokie pasy
Rodzaj ziarna	Tlenek glinu (AIO) Węgiel krzemu (SIC)
Wielkość ziarna	Gruboziarniste (100, brązowy) (AIO) Średnie (180, czerwony) (AIO) Drobnoziarniste (240, niebieski) (AIO) Bardzo drobnoziarniste (400, szary) (SIC)
Rodzaj podłoża	Mocne podłoże z poliesterowym wzmocnieniem

VSM KV707T T-Flex ◊

Zastosowanie	Szlifierka taśmowa
Opis	Krótkie pasy
Rodzaj ziarna	Tlenek glinu (AIO)
Wielkość ziarna	Gruboziarniste (100, brązowy) (AIO) Średnie (180, czerwony) (AIO) Drobnoziarniste (240, niebieski) (AIO)
Rodzaj podłoża	Elastyczne podłoże wzmocnione poliesterem

Elastyczność

KV707Y	KV707X	KV707T
Bardzo mocny		Bardzo elastyczny

Wytrzymałość

KV707Y	KV707X	KV707T
Większa stabilność przy dużym obciążeniu		Większa odporność na zapychanie

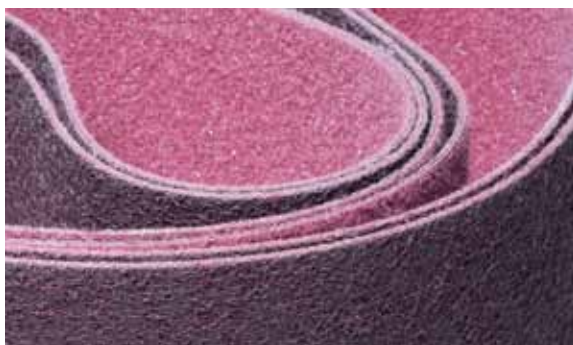
VSM KV707K włóknina z podłożem welurowym ◊

Zastosowanie	Szlifierka kątowa z dyskiem (max. 30 m/s)
Opis	Krażki
Rodzaj ziarna	Tlenek glinu (AIO)
Wielkość ziarna	Gruboziarniste (100, brązowy) (AIO) Średnie (180, czerwony) (AIO) Drobnoziarniste (240, niebieski) (AIO)
Rodzaj podłoża	Mocny poliesterowy z podłożem welurowym

VSM KV707 włóknina o podłożu fibrowym (krażek) ◊

Zastosowanie	Szlifierka kątowa (max. 56 m/s)
Opis	Krażek
Rodzaj ziarna	Tlenek glinu (AIO)
Wielkość ziarna	Gruboziarniste (100, brązowy) (AIO) Średnie (180, czerwony) (AIO)
Rodzaj podłoża	Fibra

Wszystkie serie włókniń VSM nadają się do szlifowania na sucho ◊ nadaje się również do szlifowania na mokro



Produkty do czyszczenia i wykańczania

Miękka, włóknina do szlifowania z obu stron



VSM KV701 / VSM CV701

Zastosowanie		Krażki i arkusze, do szlifowania orbitalnego, ręczne maszyny szlifierskie, do ręcznego szlifowania
Opis		Podkładki i rolki (dyski i uchwyty)
Rodzaj ziarna	KV701 CV701	Tlenek glinu (AIO) Węglik krzemu (SIC)
Wielkość ziarna	KV701 KV701 KV701 CV701 CV701 CV701	Gruboziarniste (100, czerw-brąz) (AIO) Średnioziarniste (180, czerw-brąz) (AIO) Drobnoziarniste (280, czerw-brąz) (AIO) Drobnoziarniste (280, szary) (SIC) Bardzo drobnoziarniste (400, szary) (SIC) Ultra drobnoziarniste (1000, szary) (SIC)
Uwagi		Odpowiednia do wytwarzania narzędzi takich jak: koła, krażki, arkusze, rolki

VSM KV301 / VSM CV301

Zastosowanie		Krażki i arkusze, do szlifowania orbitalnego, ręczne maszyny szlifierskie, do ręcznego szlifowania
Opis		Podkładki i rolki (dyski i uchwyty)
Rodzaj ziarna	KV301 CV301	Tlenek glinu (AIO) Węglik krzemu (SIC)
Wielkość ziarna	KV301 KV301 KV301 KV301 CV301 CV301	Gruboziarniste (100, czerw-brąz) (AIO) Średnioziarniste (180, czerw-brąz) (AIO) Drobnoziarniste (280, czerw-brąz) (AIO) Bardzo drobnoziarniste (400, szary) (SIC) Ultra drobnoziarniste (1000, szary) (SIC)



VSM KV701K włóknina o podłożu welurowym

Zastosowanie	Szlifierka kątowa, szlifierka tarczowa (max. 30 m/s)
Opis	Krażki
Rodzaj ziarna	Tlenek glinu (AIO)
Wielkość ziarna	Gruboziarniste (100, czerw-brąz) (AIO) Średnioziarniste (180, czerw-brąz) (AIO) Drobnoziarniste (280, czerw-brąz) (AIO)

Włóknina do szlifowania długimi pasami

VSM KV701X / VSM CV701X

Zastosowanie		Płaskie szlifowanie (max. 10-12m/s)
Opis		Długie pasy
Rodzaj ziarna	KV701X CV701X	Tlenek glinu (AIO) Węglik krzemu (SIC)
Wielkość ziarna	KV701X	Gruboziarniste (100, czerw-brąz) (AIO)
	KV701X	Średnioziarniste (180, czerw-brąz) (AIO)
	KV701X	Drobnoziarniste (280, czerw-brąz) (AIO)
	CV701X	Drobnoziarniste (280, szary) (SIC)
	CV701X	Bardzo drobnoziarniste (400, szary) (SIC)
	CV701X	Ultra drobnoziarniste (1000, szary) (SIC)
Rodzaj podłoża		włóknina sprasowana, przestrzenna, na mocnym podłożu poliestrowanym

Nowe włókniny VSM na mocnym podłożu, można używać z rolką dociskową, walcem lub stopką dociskową. Zaleca się te włókniny do szlifowania powierzchni płaskich i lekko profilowanych części wykonanych ze stali nierdzewnych, stali węglowych jak również metali nieżelaznych. Zostały one specjalnie opracowane do szlifowania przy użyciu maszyn z długimi pasami. Włókniny te zachowują wszystkie parametry i zalety materiałów włókninowych **VSM**.

Szlifowanie:

- > Szlifowanie płaskich i lekko profilowanych części

Materiały:

- > Stal nierdzewna
- > Stal niskostopowa i węglowa
- > Metale nieżelazne



Obrabiane przedmioty:

- > Blachy i Arkusze blach
- > Kontenery, pojemniki
- > Obudowy
- > Szafy sterownicze
- > Okapy kuchenne
- > Pokrywy
- > Zlewozmywaki

Światowy lider w dziedzinie materiałów ściernych.



Europa

Niemcy (siedziba główna)

VSM - Vereinigte Schmirgel- und Maschinen-Fabriken AG
Siegmundstraße 17
30165 Hannover
T +49 511 3526 479

Francja

VSM Impavide S.A.S.
52 Avenue Marcel Paul
93297 Tremblay en France
T +33 1 4151 0300

Wielka Brytania

VSM Abrasives Ltd.
Unit 5, Joplin Court Sovereign
Business Park, Crownhill
Milton Keynes, MK8 0JP
T +44 19 0831 0207

Węgry

VSM-VITEX Magyarország Kereskedelmi Kft.
Nagytétényi út 72
1222 Budapest
T +36 1 424 06 80

Polska

PFERD-VSM Sp. z o.o.
Ul. Polna 1A
62-025 Kostrzyn Wielkopolski
T +48 61 8970 480
www.pferdvsm.pl

Rosja

VSM AG - Russian Representative Office
141006, Moscow region
c. Mytishchi Volkovskoe
roadway vl. 5a, str. 1, of. 208
T +7 499 346 35 27

Hiszpania

Vitex Abrasivos, S.A. Unip.
VSM - España
Ctra. de Molins de Rei,
Nº 79A - Nave 8
08191 RUBÍ (Barcelona)
T +34 93 697 3411

Szwecja

PFERD-VSM AB
Radiovägen 3B
18155 Lidingö
T +46 8 5647 2300

Szwajcaria

PFERD-VITEX (Schweiz) AG
Zürichstr. 38 B
8306 Brüttsellen
T +41 44 805 2828

Turcja

STARCKE VSM VITEX Zimpara Teknolojisi Sanayi ve Dis Ticaret Ltd. Sti.
Yan Sanayi Sitesi
Nubuk Cad. No: 8, Kat 1 – 4
34953 Istanbul/Tuzla
T +90 216 591 07 01

Ameryki

Kanada

VSM Abrasives Canada Inc.
2425 Wyecroft Road Unit #1
Oakville, Ontario
L6L 6R5
T +1 905 827 0005

Ameryka Łacińska

VSM Latinoamérica S.A.S.
Bogota, Colombia
T +49 511 3526 538
M +49 172 5380 609

USA

VSM Abrasives Corp.
1012 East Wabash St.
O'Fallon
Mo. 63366
T +1 636 272 7432

Azja

Chiny

VSM AG - Shanghai Representative Office
Rm. 5I, Zhao Feng Univ. Bldg.
No. 1800, Zhong Shan Xi Rd.
Shanghai 200235
T +86 21 6270 2642

Tajlandia

VSM AG - Thailand Representative Office
444 Olympia Thai Tower
13th Floor Ratchadaphisek
Road, Samsennok
Huay Kwang, Bangkok 10310
T +66 2 513 7441



Odwiedź naszą stronę
www.vsmabrasives.com